

SPOLUPRÁCE KRAJŮ A REGIONŮ S PRACOVÍŠTI AKADEMIE VĚD ČESKÉ REPUBLIKY V ROCE 2018



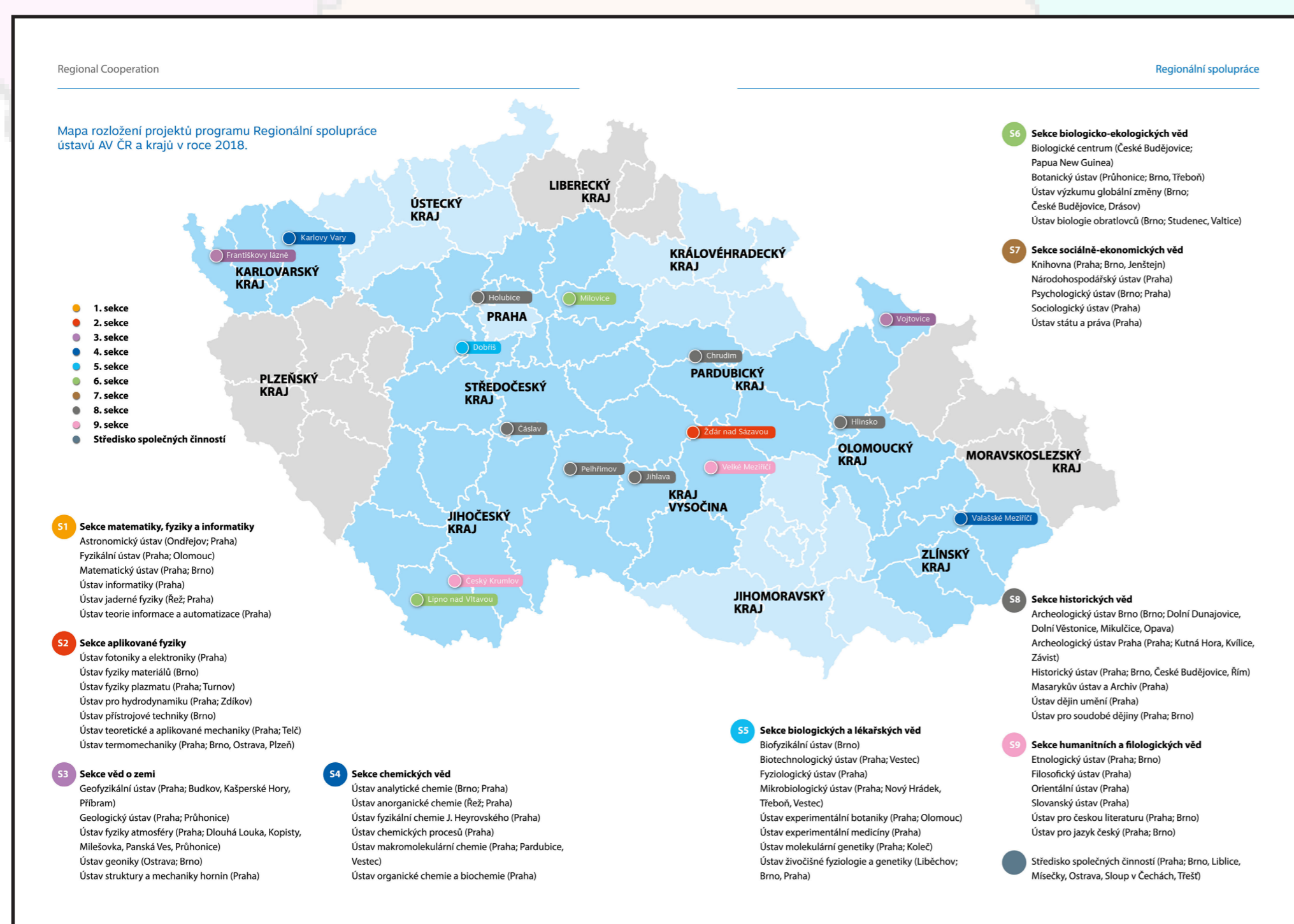
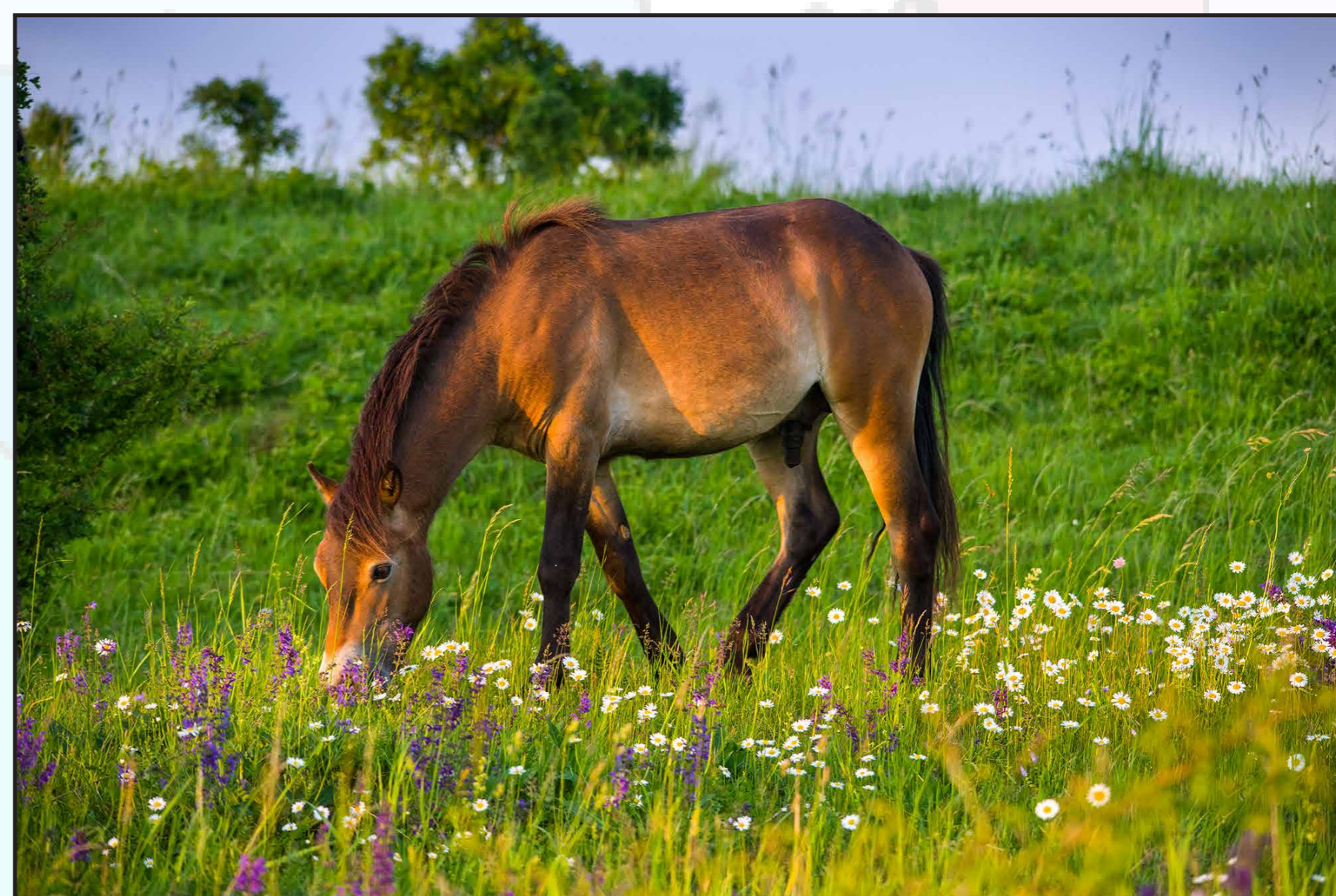
Akademie věd
České republiky

V roce 2018 uzavřela Akademie věd České republiky smlouvu o Regionální spolupráci s Jihočeským krajem. Vzhledem k působení **Biologického centra AV ČR** v Českých Budějovicích, kde kromě této největší jihočeské vědecké instituce sídlí také Jihočeská univerzita, umožňuje regionální spolupráce přirozeným způsobem propojit ne-univerzitní a univerzitní výzkum s cílem zvýšení kvality života v daném regionu. Jak uvedla předsedkyně AV ČR Eva Zažímalová při podpisu smlouvy: „*Akademická pracoviště nabízejí nezaujatou analýzu situace a mohou přinést inspirativní nadhled pro veřejnou správu v mnoha oblastech...*“

Regionální spolupráce **není vázaná na region, v němž akademické pracoviště sídlí**. Biologické centrum AV ČR řešilo kromě projektu s Jihočeským krajem také projekt obnovy druhově bohatých luk s Jihomoravským krajem (2016) a sledovalo společně se Středočeským krajem udržení biodiverzity v bývalém vojenském prostoru Milovice–Mladá (2017–2018).

Vpravo nahoře: Předsedkyně Akademie věd České republiky prof. RNDr. Eva Zažímalová, CSc. a hejtmanka Jihočeského kraje Ivana Stráská při podpisu smlouvy 7. února 2018

Vpravo dole: Divoký kůň v rezervaci Milovice–Mladá. Velcí kopytníci na rozdíl od ovcí ochotně spásají expanzivní hrubé trávy, čímž vytvářejí a udržují květnaté trávníky s bohatstvím nektaronosných bylin.



Mapa rozložení projektů v programu Regionální spolupráce ústavů AV ČR a krajů v roce 2018

V roce 2018 se v **16 projektech** zapojila do regionální spolupráce akademická pracoviště ze sekce aplikované fyziky, věd o Zemi, chemických věd, biologických a lékařských věd, biologicko-ekologických věd, historických věd, humanitních a filologických věd AV ČR. Projekty se zaměřily na spolupráci s hvězdárnami, výzkum změn v krajině (management přírodních lokalit a druhová pestrost organismů) nebo zdravotní a hospodářské otázky regionů (využití biouhlu a ochrana životního prostředí). Mířily také k podpoře výzkumu kulturních památek regionů (možnosti využití historických důlních děl, archeologicko-antropologický výzkum, konzervátorský průzkum středověkých uměleckých děl, výzkum barokní hudební kultury, aktuální filozofická témata).