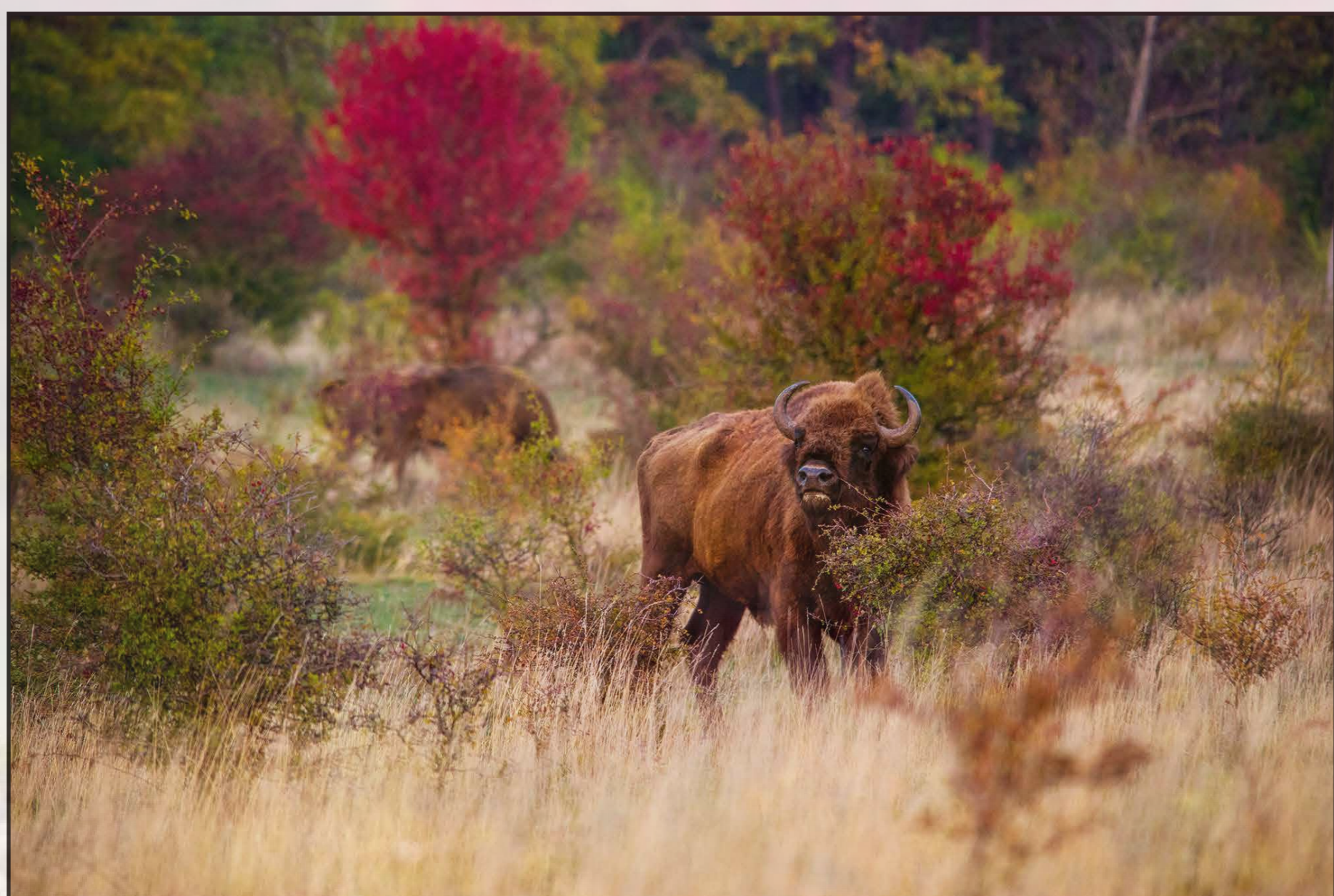
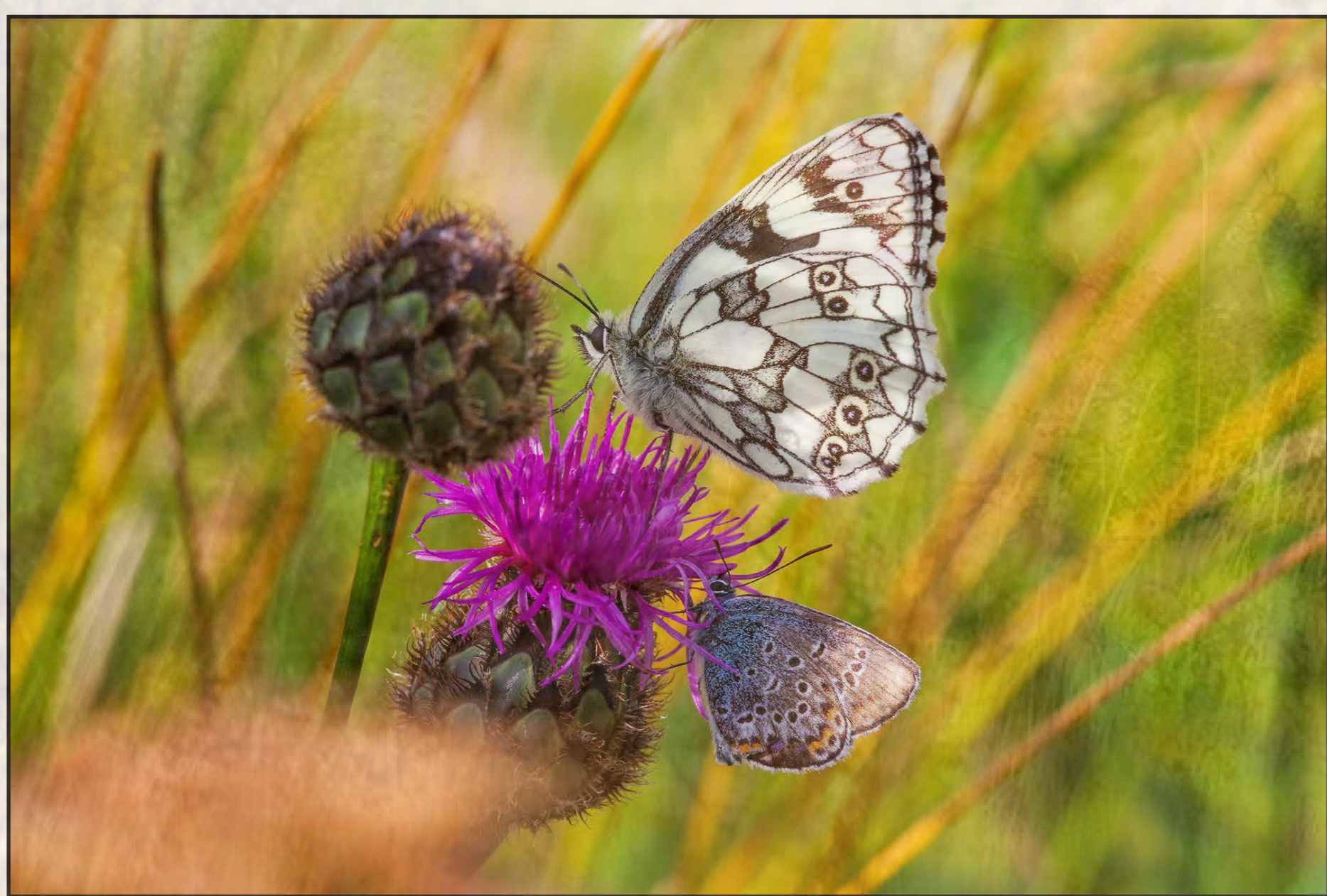


VLIV VELKÝCH BÝLOŽRAVCŮ NA VYBRANÉ SKUPINY ORGANISMŮ V EVL MILOVICE–MLADÁ

Jedním z nejpálčivějších problémů evropské ochrany přírody je **zarůstání nelesních biotopů**. Je na ně vázána převážná část naší biodiverzity, z krajiny však zmizely krajinotvorné fenomény, které bezlesí po dlouhá tisíciletí udržovaly (oheň, povodně, velcí býložravci, drobní rolníci). Běžná péče založená na technických zásadách (kosení, kácení dřevin, pastva dobytka) stojí enormní prostředky, pokles biodiverzity však nezastavila ani v chráněných územích. V bývalém vojenském prostoru Milovice–Mladá probíhá na první lokalitě v ČR projekt tzv. **přirozené pastvy velkých kopytníků**. Cílem je **zamezit zarůstání biologicky mimořádně hodnotných nelesních biotopů** expanzivními trávami, obnovit strukturně a druhově pestré suché trávníky a zabránit vymírání vzácných rostlin a živočichů na nich závislých.



Extenzivní pastvou vzniká pestrá mozaika biotopů patrná na obrázku. Zelené krátkostébelné trávníky v pozadí střídají trávníky vysokostébelné. I tvary dřevin jsou výsledkem okusu – vyšší jsou stříženy do tvaru deštníku, menší do tvarů kompaktních. Foto: Michal Köpping



Motýli podobně jako jiní opylovači z naší krajiny ustupují. Výsledky ukazují, že milovické pastviny nezatížené toxickými veterinárními léčivými a agrochemií jsou pro ně bezpečným útočištěm. Foto: Michal Köpping

Vpravo: Získávání cenných poznatků o zdraví pastvin se neobejde bez proplachování velkého množství trusu vodou a hodin trpělivého sbírání koprofilních brouků v jeho obsahu. Foto: Miloslav Jirků

- Monitorujeme dopady přirozené pastvy na indikátorové skupiny organismů.
- Sledujeme vývoj rostlinných společenstev, výskyt a abundanci denních motýlů, koprofilních brouků, velkých lupenonožců a také předmětů ochrany cílové lokality – hořce křížatého a silně ohroženého modráka hořcového Rebelova.
- Zjištěna mimořádná diverzita všech monitorovaných skupin, ale také přítomnost domněle vyhynulých druhů, nalezeny nové perspektivní populace vzácných druhů, získána unikátní data o potravní ekologii a eto-ekologii velkých kopytníků.
- Zahájena retrospektivní studie změn využití krajiny a heterogenity vegetace od 1950 po současnost.
- Připravovány návrhy managementu nejcennějších částí bývalého vojenského prostoru a podklady pro repatriaci vyhynulých a podporu vymírajících druhů.
- První výsledky publikovány ve vědeckém časopise, další články v přípravě.

