

# SPOLUPRÁCE KRAJŮ A REGIONŮ

s pracovišti Akademie věd České republiky v roce 2021

Archeologický ústav  
AV ČR, Praha

spolupráce  
se Zlínským krajem



Akademie věd  
České republiky

## HRADISKO U KROMĚŘÍŽE - PEVNOST Z DOBY BRONZOVÉ

Společný projekt řeší komplexní zpracování výzkumu dr. Václava Spurného z let 1949–1956 na lokalitě Hradisko v okr. Kroměříž, na strategicky významné poloze nad soutokem Moravy a Hané, kde byl v roce 2012 objeven i unikátní depot 850 bronzových předmětů.

V průběhu projektu bylo laboratorně zpracováno, konzervováno a do muzejní evidence ESSP zapsáno téměř 25000 předmětů. Realizována byla řada přírodovědných analýz, zejména z oblasti paleometalurgie, petroarcheologie, antrakologie



a archeozoologie. Série získaných dat  $^{14}\text{C}$  upřesnila datování nejvýraznějších časových horizontů osídlení Hradiska do závěru starší doby bronzové (věteřovská kultura), střední doby bronzové (mohylová kultura) a do doby lidu lužických popelnicových polí z počátku mladší doby bronzové.

Prezentace výsledků projektu formou informační brožury a on-line videoklipu výrazně přispěla k informovanosti odborné i laické veřejnosti o lokalitě zcela mimořádného významu. Díky provedeným a ještě plánovaným průzkumům a analýzám budou připraveny podklady pro soubornou výstavu a pro publikaci formou monografie.

Charakteristická keramika střední doby bronzové ze starších výzkumů (16. - 14. stol. př. n. l.).

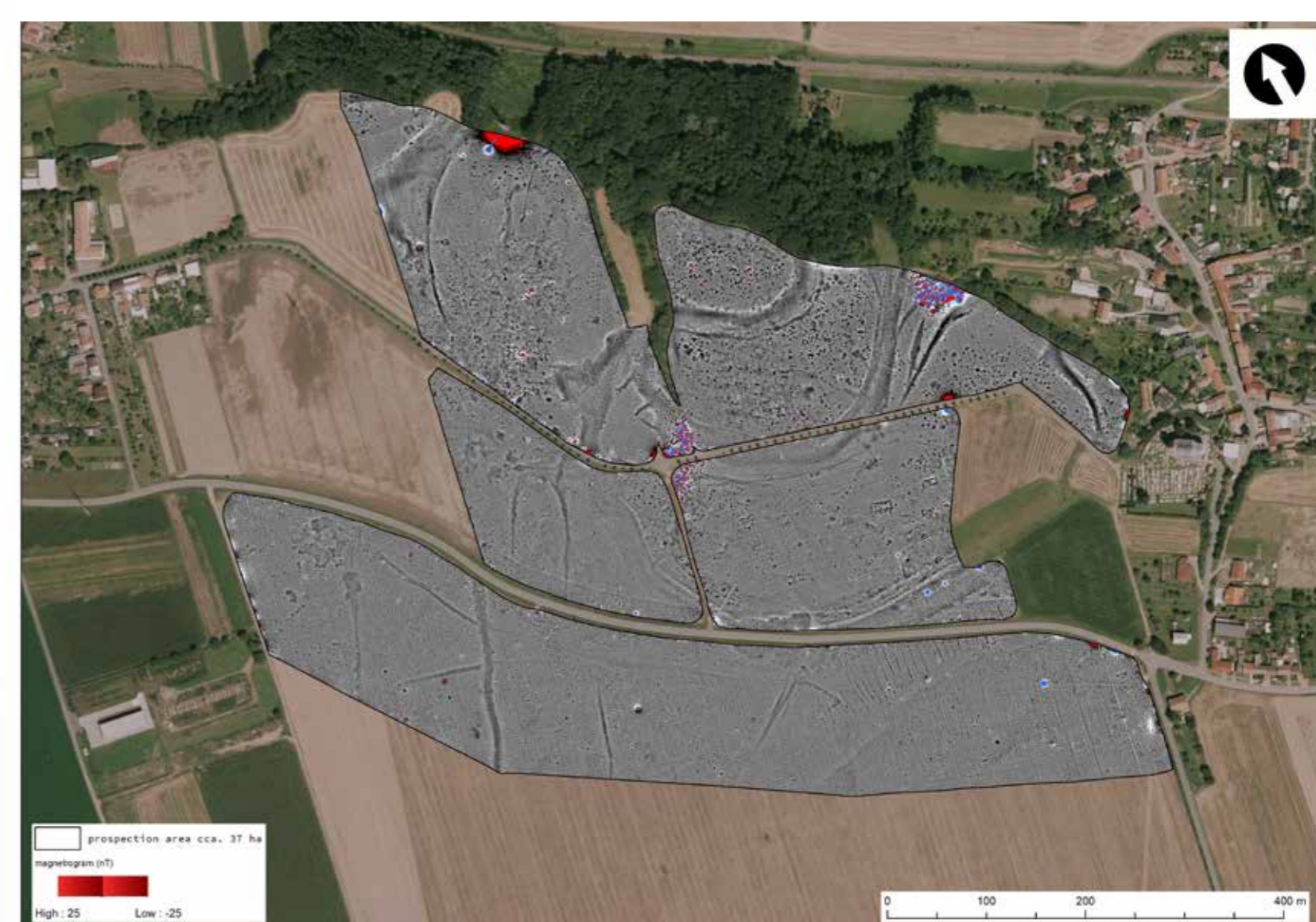


Řez opevněním (výzkum dr. Spurného v l. 1949-56).

Detail výzdoby bronzového náramku z depotu (14. - 13. stol. př. n. l.).



Bronzové nápažníky z hromadného nálezu v areálu Hradiska. Depot o hmotnosti 40 kg obsahoval stovky šperků, zbraně, nářadí a měděnou surovinu v podobě zlomků ingotů.



Podrobná interpretace výsledků geofyzikální prospekce poskytla informace o třech pásmech opevnění centrální lokality, více než 40 púdorysech domů různých typů, jednoduchém rondelu, hrobech pod mohylami a zřejmě i dalším žárovém pohřebišti.

KONTAKTY: PhDr. Radka Šumberová, Ph.D.

REGIONÁLNÍ PARTNEŘI: Muzeum Kroměřížska

REGIONÁLNÍ SPOLUPRÁCE  
S KRAJI ČESKÉ REPUBLIKY