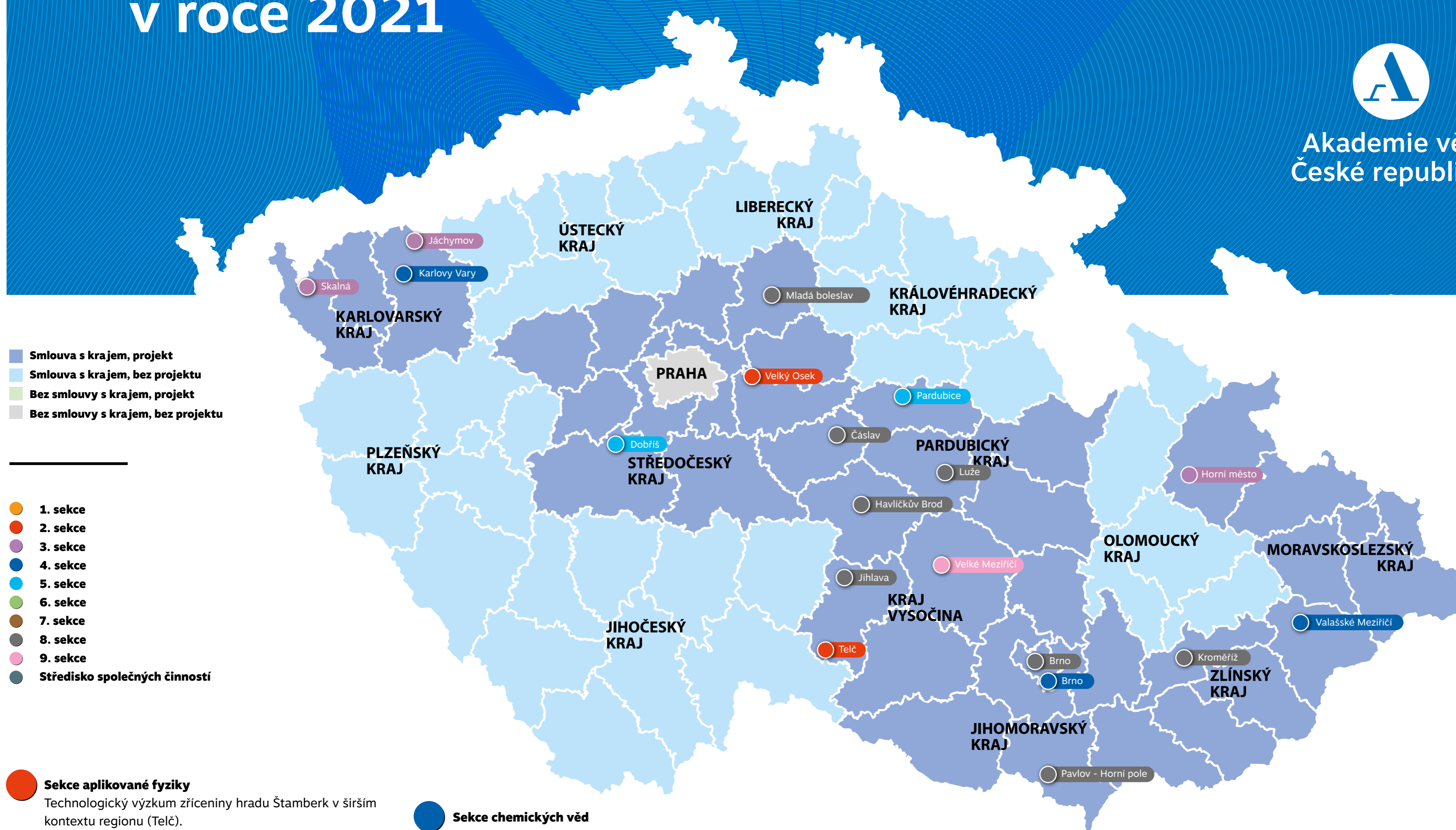


SPOLUPRÁCE KRAJŮ A REGIONŮ

s pracovišti Akademie věd České republiky
v roce 2021



Akademie věd
České republiky



■ Smlouva s krajem, projekt
■ Smlouva s krajem, bez projektu
■ Bez smlouvy s krajem, projekt
■ Bez smlouvy s krajem, bez projektu

● 1. sekce
● 2. sekce
● 3. sekce
● 4. sekce
● 5. sekce
● 6. sekce
● 7. sekce
● 8. sekce
● 9. sekce
● Středisko společných činností

Sekce aplikované fyziky
Technologický výzkum zříceniny hradu Štamberk v širším kontextu regionu (Telč).
Stanovení vodní bilance v Polabské nížině v katastru obce Velký Osek (Velký Osek).

Sekce věd o Zemi
Geofyzikální centrum v Základní škole Skalná (Skalná).
3D prostorové zaměření podzemí dolu Svornost za účelem zachycení reálného průběhu důlních děl vč. provedení navazujících analýz (Jáchymov).
Odvodnění a 3D laserové skenování štoly sv. Antonína Paduánského v Horním Městě za účelem zjištění jejího reálného průběhu a objemu vč. zjištění režimu důlních vod s cílem možného budoucího využití pro účely obce Horní Město, etapa II. – rozšiřování měřicí stanice a poznatků a časových řad (Horní Město).

Sekce chemických věd
Observace ionosférických poruch v rádiové spektrální oblasti (Karlovy Vary).
Rozvoj pozemního segmentu kosmických misí (Valašské Meziříčí).
Sledování kvality rostlinných matric z čeledi Miřkovité (Apiaceae) a Hvězdnicovité (Asteraceae) v závislosti na komplexní technologii jejich pěstování (Brno).

Sekce biologických a lékařských věd
Koloběh fosforu v alternativních systémech čištění odpadních vod (Pardubice).
Studium využití kompostu ke zvýšení organické hmoty v půdě a zlepšení sorpčních vlastností půdy, jako opatření pro boj se suchem ve Středočeském kraji (Dobříš).

Sekce historických věd
Havlíčku, Havle! Konference k příležitosti 200. narození Karla Havlíčka Borovského (Havlíčkův Brod).
Keltové a Germáni v regionu Dalešické přehrady (Jihlava).
Zpřístupnění archeologického fondu z hradu Košumberka na Chrudimsku. Část V. (Luže).
Otakarka. Nová informačně – edukativní expozice k dějinám objektu a čáslavského hradebního pásma, spojená s panoramatickou vyhlídkou a informacemi k dalším historickým lokalitám a turistickým destinacím v regionu (Čáslav).

Hradisko u Kroměříže – pevnost z doby bronzové (Kroměříž).
Interpretační potenciál archeologických nálezů a dat z lokality Pavlov – Horní pole pro možnosti studia mladšího pravěku Moravy (Horní pole).
Ochrana – záchrana – poznání. Přínos občanské vědy v archeologii pro poznání minulosti Jihomoravského kraje (Brno).

Sekce humanitních a filologických věd
Filosofie aktuálně: Věda a umění (Velké Meziříčí).



Akademie věd České republiky napomáhá krajům a mikroregionům ČR ke zvýšení kvality života formou společně financovaných výzkumných projektů a jejich aplikací. Vychází při tom ze smluv uzavíraných postupně od roku 2003. Smlouvu o spolupráci se podařilo uzavřít se všemi 13 mimopražskými kraji České republiky.

V roce 2021 se dařilo naplňovat uzavřené smlouvy v 19 společně řešených projektech, fi-

nancovaných na základě smluv pracoviště AV ČR a regionálního partnera. Do regionální spolupráce se zapojila pracoviště ze sekce aplikované fyziky, věd o Zemi, chemických věd, biologických a lékařských věd, historických věd, humanitních a filologických věd AV ČR.

Projekty se věnovaly mj. tématům: hrozby pro vodní hospodářství a zemědělství (terénní monitoring množství vody v půdním profilu), zajištění bezpečnosti podzemních dolů (skenovací práce za

účelem zjištění přesného stavu podzemních děl), studium léčivých rostlin (výzkum vlivu pěstítek postupů na obsah biologicky aktivních látek v přírodních zdrojích), příprava kosmických misí (návrh technologie určené pro pozorování meteorů z oběžné dráhy), archeologický průzkum jako obohacení kulturní, vzdělávací a turistické nabídky regionů a také oživení povědomí o výrazných osobnostech regionálních i obecných českých a československých dějin.

kontakty:
tepla@kav.cas.cz, kostelecky@kav.cas.cz

REGIONÁLNÍ SPOLUPRÁCE
S KRAJI ČESKÉ REPUBLIKY